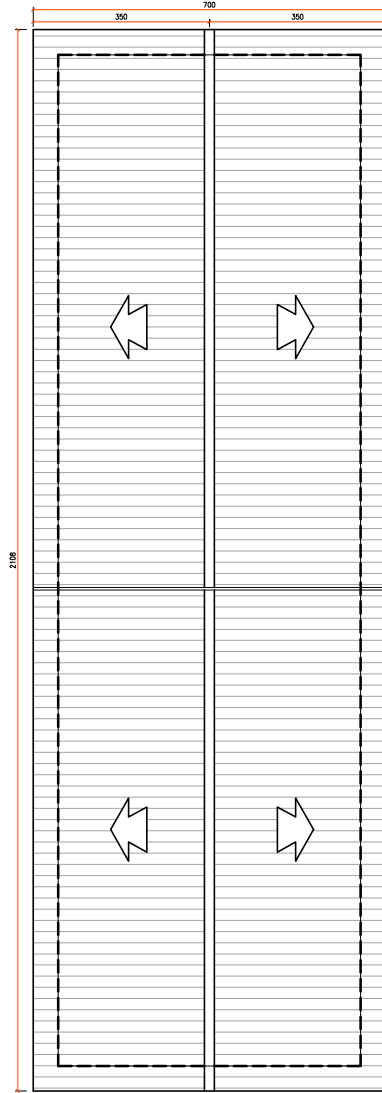
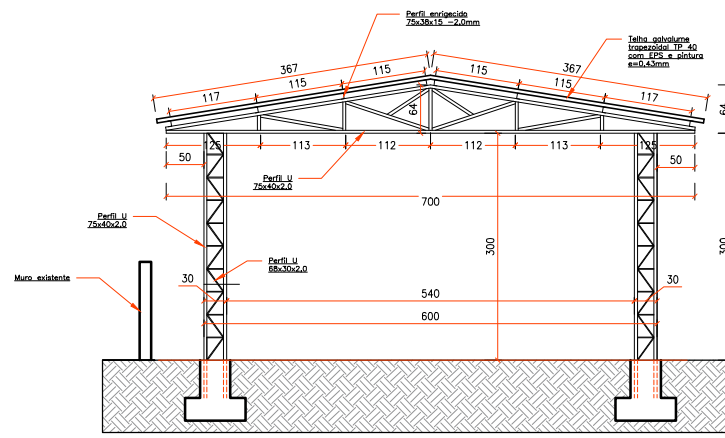


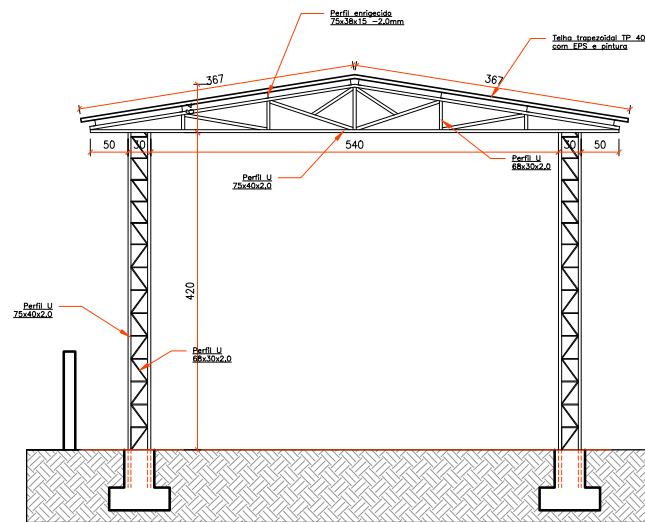
PLANTA BAIXA
Escala: 1/50



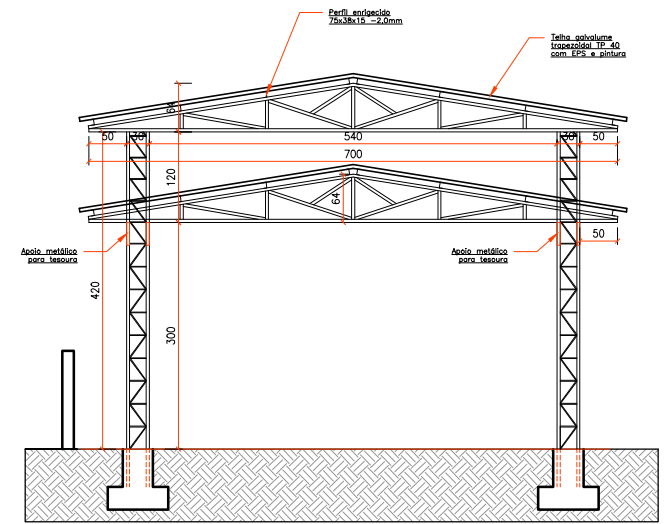
PLANTA DE COBERTURA
Escala: 1/50



DETALHAMENTO PÓRTICO 01 E 02.
Escala: 1/50

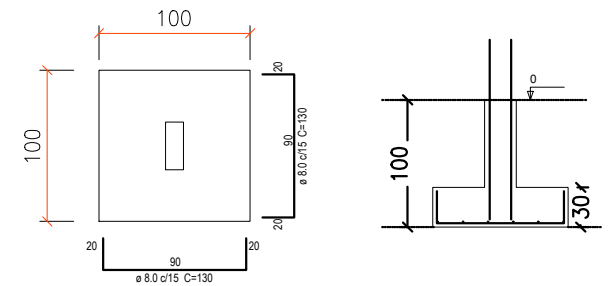


DETALHAMENTO PÓRTICO 04 E 05
Escala: 1/50

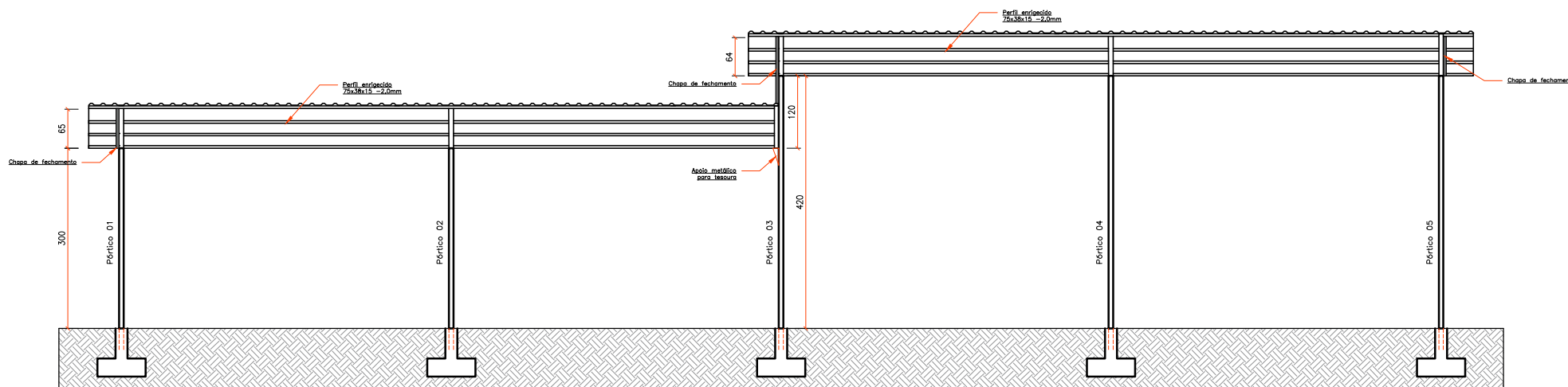


DETALHAMENTO PÓRTICO 03
Escala: 1/50

DETALHAMENTO DAS SAPATAS



DETALHAMENTO DA SAPATA
Escala: 1/25



CORTE AA
Escala: 1/50



PREFEITURA MUNICIPAL
DE
ÁUREA/RS

OBRA:
CONSTRUÇÃO DE TELHEIRO METÁLICO PARA ESCOLA
MUNICIPAL INFANTIL PRIMEIROS PASSOS

RESPONSÁVEL TÉCNICO: FELIPE PAGOTTO ENGENHEIRO CIVIL CREA RS219266	ASS. RESPONSÁVEL TÉCNICO: FELIPE PAGOTTO
ESPECIFICAÇÕES: PROJETO ARQUITETÔNICO E DETALHAMENTOS	
PROPRIETÁRIO: MUNICÍPIO DE ÁUREA/RS	ASS. PREFEITO
LOCAL: RUA NICOLAU COPERNICO	ANTÔNIO JORGE SLUSSAREK
DESENHO: FELIPE PAGOTTO	DATA: 31/01/2020
ÁREA: 120,48m²	ESCALA: INDICADA